

CATALOGO

INDICE DE SECCIONES

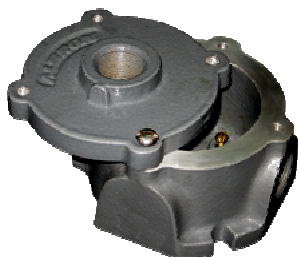
ACCESORIOS ELÉCTRICOS PARA ÁREAS CLASIFICADAS PÁGS. 1 A 14

ACCESORIOS ELÉCTRICOS A PRUEBA DE INTEMPERIE 15 A 28

ACCESORIOS ELECTRIOS PARA ÁREAS CLASIFICADAS COMO PELIGROSAS

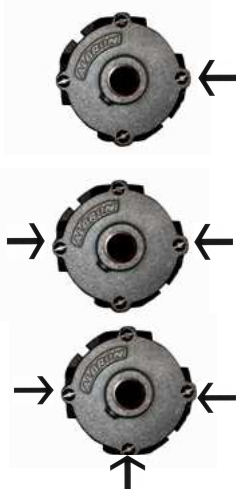
| | | |
|---|-------------|-----------|
| Cajas redondas tapa con junta serie AGUAFL | Pag. | 4 |
| Cajas redondas con tapa roscada serie AGUA | | 4 |
| Conduletas en codo serie ALBH | | 5 |
| Cajas cuadradas con tapa roscada AGUB | | 6 |
| Cajas invertidas tipo Nema 7+4 serie AEJBI | | 6 |
| Sellos corta fuego Vertical-Horizontal y Vertical AEYS | | 7 |
| Cajas para diferentes usos tipo Nema 7 serie AEJB | | 9 |
| Botoneras a prueba de explosión AEWC | | 11 |
| Uniones Universales Hembra-Hembra AUNF y Macho-Hembra AUN\ | | 12 |
| Uniones ERICKSON Serie AWM | | 12 |
| Reducciones Macho-Hembra tipo Bushing serie ARE | | 13 |
| Reducciones Hembra-Hembra serie AREC | | 14 |
| Acoples flexibles a prueba de explosión serie AECHF | | 14 |

CAJAS REDONDAS TAPA CON JUNTA SERIE AGUAFL



APLICACIONES: La serie AGUAFL presenta diferentes soluciones para derivaciones en el sistema conduit a prueba de explosión.

Sirve como cajas de derivación y halado, Apropriadas para colgar de ellas luminarias y lámparas. Interconectan tramos de conduit, se utilizan para cambio de dirección, facilitan el acceso para operaciones de mantenimiento



| ROSCA (NPT) | REFERENCIA |
|-------------|------------|
| 1/2" | AGUAFLE1 |
| 3/4" | AGUAFLE2 |
| 1" | AGUAFLE3 |

| ROSCA (NPT) | REFERENCIA |
|-------------|------------|
| 1/2" | AGUAFLC1 |
| 3/4" | AGUAFLC2 |
| 1" | AGUAFLC3 |

| ROSCA (NPT) | REFERENCIA |
|-------------|------------|
| 1/2" | AGUAFLT1 |
| 3/4" | AGUAFLT2 |
| 1" | AGUAFLT3 |

CAJAS REDONDAS CON TAPA ROSCADA SERIE AGUA



APLICACIONES: La serie AGUA presenta diferentes soluciones para derivaciones en el sistema conduit a prueba de explosión.

Sirve como cajas de derivación y halado, interconectan tramos de conduit, se utilizan para cambio de dirección, facilitan el acceso para



| ROSCA (NPT) | REFERENCIA |
|-------------|------------|
| 1/2" | AGUAE1 |
| 3/4" | AGUAE2 |
| 1" | AGUAE3 |
| 1 1/4" | AGUAE4 |
| 1 1/2" | AGUAE5 |
| 2" | AGUAE6 |



| ROSCA (NPT) | REFERENCIA |
|-------------|------------|
| 1/2" | AGUAC1 |
| 3/4" | AGUAC2 |
| 1" | AGUAC3 |
| 1 1/4" | AGUAC4 |
| 1 1/2" | AGUAC5 |
| 2" | AGUAC6 |

| ROSCA (NPT) | REFERENCIA |
|-------------|------------|
| 1/2" | AGUAL1 |
| 3/4" | AGUAL2 |
| 1" | AGUAL3 |
| 1 1/4" | AGUAL4 |
| 1 1/2" | AGUAL5 |
| 2" | AGUAL6 |

| ROSCA (NPT) | REFERENCIA |
|-------------|------------|
| 1/2" | AGUAT1 |
| 3/4" | AGUAT2 |
| 1" | AGUAT3 |
| 1 1/4" | AGUAT4 |
| 1 1/2" | AGUAT5 |
| 2" | AGUAT6 |

| ROSCA (NPT) | REFERENCIA |
|-------------|------------|
| 1/2" | AGUAX1 |
| 3/4" | AGUAX2 |
| 1" | AGUAX3 |
| 1 1/4" | AGUAX4 |
| 1 1/2" | AGUAX5 |
| 2" | AGUAX6 |

CONDULETAS EN CODO SERIE ALBH A Prueba de Explosión

APLICACIONES: Se utiliza en las áreas clasificadas Clase I Div 1 Grupos C y D.
Como codo de empalme para formar ángulo de 90°.
Facilita el acceso para mantenimiento de los conductores



| ROSCA NPT | REFERENCIA |
|-----------|------------|
| 1/2" | ALBH1 |
| 3/4" | ALBH2 |
| 1" | ALBH3 |
| 1 1/4" | ALBH4 |
| 1 1/2" | ALBH5 |
| 2" | ALBH6 |

CAJAS CUADRADAS CON TAPA ROSCADA



APLICACIONES: Son cajas de paso utilizadas en el sistema conduit como encerramiento para equipos o aparatos que así lo exijan. También como cajas de empalme y tiro. Utilizadas en áreas clasificadas Clase I grupos C y D; Clase II y III.

| | | | | |
|--|-------|-----|-----|-----|
| | REF. | A | B | C |
| | AGUB0 | 145 | 194 | 98 |
| | AGUB1 | 172 | 265 | 115 |
| | AGUB2 | 218 | 325 | 125 |
| | AGUB3 | 275 | 400 | 204 |

| REFERENCIA | MEDIDAS INTERNAS (milímetros) |
|--------------|----------------------------------|
| AGUB0 | 107*107*66 |
| AGUB1 | 135*135*86 |
| AGUB2 | 181*181*98 |
| AGUB3 | 245*245*178 |

CAJAS INVERTIDAS NEMA 7+4 SERIE AEJBI



NUESTRAS CAJAS PARA HALADO INVERTIDAS SERIE AEJBI SE UTILIZAN EN ÁREAS CLASIFICADAS CLASE I, GRUPOS C Y D; CLASE II Y III
INCLUYEN DRENAJE Y PUESTA A TIERRA

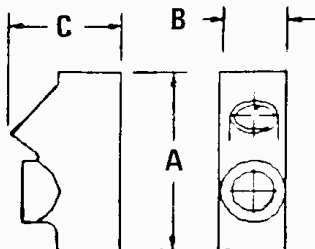
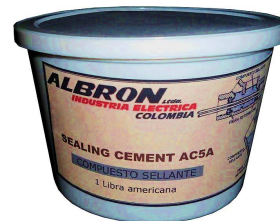
LAS MEDIDAS SE ENCUENTRAN EN LA PÁGINA 9

SELLOS CORTAFUEGO (Selladores para áreas clasificadas)

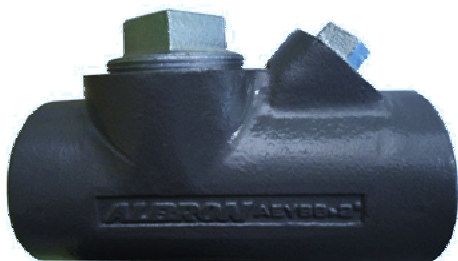
Los SELLOS CORTAFUEGO impiden el paso de gases combustibles de una parte de la instalación eléctrica a la otra, a través de la tubería.

Los SELLOS CORTAFUEGO deben ser instalados en todas las entradas y salidas de los encerramientos a prueba de explosión a no más de 18 pulgadas -Sección 501-5 National Electrical Code. También en las tuberías de 2" o más que entren a un encerramiento que tenga empalmes o derivaciones y que estén en un área clasificada Clase I División 1. Los SELLOS CORTAFUEGO, además, deben instalarse donde la tubería deja un área clasificada y pasa a un área no clasificada.

LA EFECTIVIDAD DE LOS SELLOS CORTAFUEGO DEPENDE DE LA
UTILIZACIÓN DE UN COMPUESTO EFECTIVO Y LA ADECUADA
INSTALACION DE LA FIBRA RETENEDORA.



| REF. | ROSCA | A | B | C |
|--------|--------|-----|-----|-----|
| AEYS1 | 1/2" | 125 | 33 | 50 |
| AEYS2 | 3/4" | 135 | 40 | 60 |
| AEYS3 | 1" | 145 | 45 | 64 |
| AEYS4 | 1 1/4" | 130 | 56 | 76 |
| AEYS5 | 1 1/2" | 142 | 63 | 88 |
| AEYS6 | 2" | 150 | 75 | 105 |
| AEYS7 | 2 1/2" | 150 | 75 | 105 |
| AEYS8 | 3" | 220 | 110 | 140 |
| AEYS10 | 4" | 250 | 130 | 160 |



Vertical - Horizontal

| ROSCA NPT | REFERENCIA |
|-----------|------------|
| 1/2" | AEYS-HV1 |
| 3/4" | AEYS-HV2 |
| 1" | AEYS-HV3 |
| 1 1/4" | AEYS-HV4 |
| 1 1/2" | AEYS-HV5 |
| 2" | AEYS-HV6 |
| 2 1/2" | AEYS-HV7 |
| 3" | AEYS-HV8 |
| 4" | AEYS-HV10 |



Vertical

| ROSCA NPT | REFERENCIA |
|-----------|------------|
| 1/2" | AEYS-V1 |
| 3/4" | AEYS-V2 |
| 1" | AEYS-V3 |
| 1 1/4" | AEYS-V4 |
| 1 1/2" | AEYS-V5 |
| 2" | AEYS-V6 |
| 2 1/2" | AEYS-V7 |
| 3" | AEYS-V8 |
| 4" | AEYS-V9 |

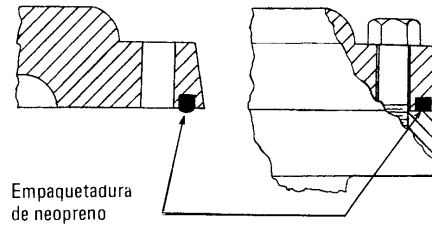
**CAJAS PARA DIFERENTES USOS QUE REQUIERAN
ENCERRAMIENTO NEMA 7 SERIE AEJB
CAJAS PARA TABLEROS Y/O DISPOSITIVOS**

APLICACIONES:
Como cajas de paso y empalme y derivación; además para alojar equipos o como tableros con dispositivos para el control de mecanismos, instalados en áreas clasificadas Clase I Grupo C y D; Clase II y III

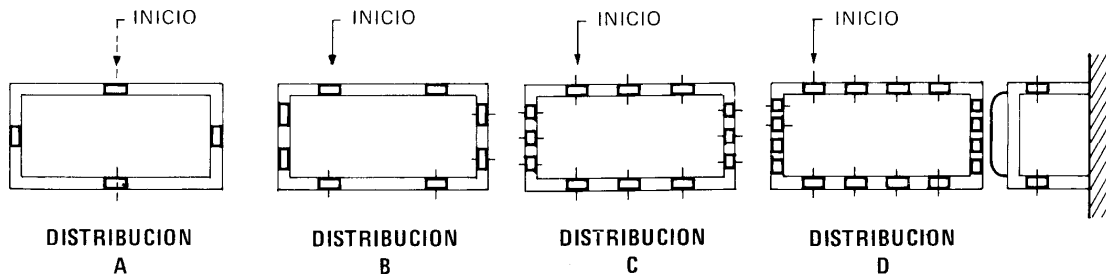
MATERIALES:
Cuerpo en aluminio fundido libre de cobre, terminado con pintura de alta resistencia. Tornillería en acero inoxidable.

LAS CAJAS AEJB SE PUEDEN ENTREGAR, POR PEDIDO, CON EMPAQUE TIPO O´RING PARA LAS AREAS DONDE SE REQUIERA NEMA 7+4X

PIDAS TAMBIÉN CON PULSADORES Y LUCES PILOTO NEMA 7 (PAG. 10)

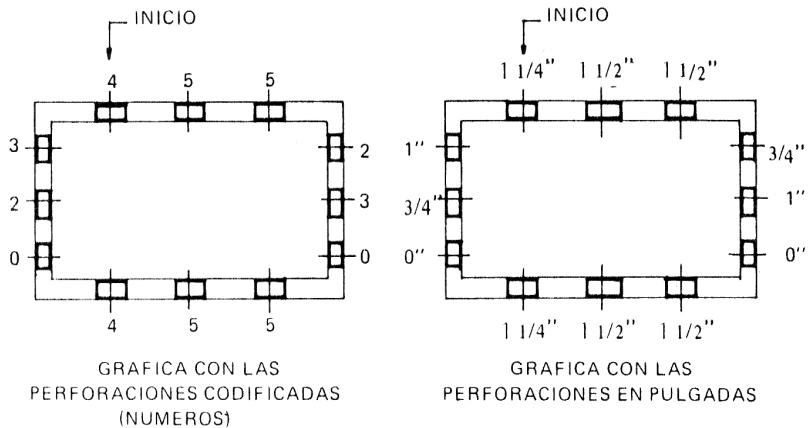


CODIFICACION DE ACCESOS PARA LAS CAJAS ALBRON



EJEMPLO

Caja AEJB110906.
Distribucion en C según el gráfico.
La caja se debe solicitar así:
AEJB110906-C-455/230/554/023

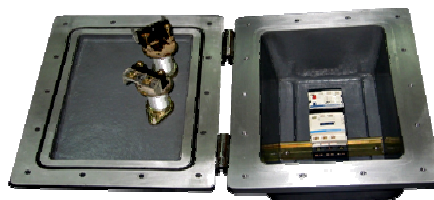


CAJAS CON ENCERRAMIENTO NEMA 7 SERIE AEJB

APLICACIONES:

Como caja de paso, empalme y derivación.
Para alojar equipos o como tableros en
áreas clasificadas.

Clase I División 1 Grupos C, D



| REFERENCIA | MEDIDAS INTERNAS (Area útil mm) | | | PESO en KG |
|---------------|------------------------------------|-------|---------|---------------|
| | Largo | Ancho | Profun. | |
| AEJB050303 B* | 125 | 70 | 70 | 2,2 |
| AEJB050404 B* | 125 | 100 | 100 | 4 |
| AEJB050503 | 130 | 130 | 70 | 6 |
| AEJB060404 B | 160 | 100 | 100 | 4,6 |
| AEJB070303 B | 185 | 70 | 70 | 4,4 |
| AEJB070604 | 178 | 144 | 110 | 7,7 |
| AEJB080606 | 205 | 152 | 152 | 15 |
| AEJB080805 | 200 | 200 | 130 | 15,5 |
| AEJB080806 | 205 | 205 | 150 | 19 |
| AEJB090605 | 231 | 147 | 132 | 13 |
| AEJB100303 B | 240 | 70 | 70 | 4 |
| AEJB100806 | 254 | 203 | 152 | 20 |
| AEJB100808 | 250 | 200 | 200 | |
| AEJB101006 | 252 | 252 | 152 | 24 |
| AEJB120806 | 300 | 200 | 152 | 25 |
| AEJB121006 | 300 | 254 | 152 | 27 |
| AEJB121008 | 300 | 250 | 200 | |
| AEJB121206 | 300 | 300 | 150 | 30 |
| AEJB121208 | 300 | 300 | 200 | 35 |
| AEJB140810 S | 350 | 200 | 250 | 32 |
| AEJB140813 | 360 | 200 | 320 | 39 |
| AEJB141016 S | 350 | 250 | 400 | 52 |
| AEJB141216 S | 350 | 300 | 410 | 60 |
| AEJB160404 B | 400 | 100 | 100 | 15 |
| AEJB161206 | 400 | 300 | 150 | 37 |
| AEJB161208 | 400 | 300 | 200 | 45 |
| AEJB161210 | 400 | 300 | 250 | 51 |
| AEJB161216 S | 410 | 300 | 410 | 60 |
| AEJB161508 | 400 | 360 | 220 | 49 |
| AEJB161608 | 400 | 400 | 210 | 50 |
| AEJB161610 | 400 | 400 | 254 | 55 |
| AEJB181810 | 450 | 450 | 250 | 52 |
| AEJB191310 | 468 | 321 | 260 | 64 |
| AEJB191408 | 486 | 350 | 200 | 58 |

B* Caja usada normalmente para Estación de Manodo

(Botonera)

S*= Caja usada normalmente para

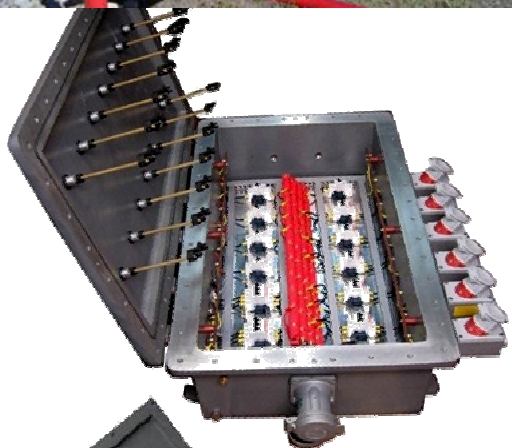
Arrancador Suave

CAJAS CON ENCERRAMIENTO NEMA 7 SERIE AEJB

APLICACIONES:

Como caja de paso, empalme y derivación.
Para alojar equipos o como tableros en
áreas clasificadas.

Clase I División 1 Grupos C, D



| REFERENCIA | MEDIDAS INTERNAS (Area útil mm) | | | PESO en KG |
|--------------|------------------------------------|-------|---------|---------------|
| | Largo | Ancho | Profun. | |
| AEJB201209 | 510 | 310 | 230 | 54 |
| AEJB201606 | 500 | 400 | 150 | 47 |
| AEJB201608 | 500 | 400 | 200 | 55 |
| AEJB201610 | 500 | 400 | 250 | 62 |
| AEJB202010 | 508 | 508 | 254 | 75 |
| AEJB221410 S | 550 | 360 | 250 | 60 |
| AEJB221413 S | 550 | 360 | 330 | 68 |
| AEJB222008 | 550 | 500 | 200 | 87 |
| AEJB241212 | 600 | 300 | 300 | 64 |
| AEJB241606 | 600 | 400 | 150 | 57 |
| AEJB241608 | 600 | 400 | 200 | 68 |
| AEJB241610 | 600 | 400 | 250 | 70 |
| AEJB241616 S | 600 | 400 | 400 | 93 |
| AEJB242408 | 610 | 610 | 210 | 100 |
| AEJB261808 | 650 | 450 | 210 | 75 |
| AEJB261811 | 650 | 450 | 275 | 83 |
| AEJB261813 S | 650 | 450 | 325 | 90 |
| AEJB272710 | 690 | 690 | 210 | 141 |
| AEJB282410 | 700 | 600 | 250 | 110 |
| AEJB282008 | 710 | 510 | 210 | 91 |
| AEJB282312 | 711 | 590 | 300 | 120 |
| AEJB321613 | 800 | 400 | 330 | 110 |
| AEJB322209 | 800 | 550 | 225 | 141 |
| AEJB322407 | 800 | 600 | 180 | 105 |
| AEJB322410 | 800 | 600 | 250 | 121 |
| AEJB323210 | 800 | 800 | 250 | 142 |
| AEJB352010 | 900 | 500 | 250 | 121 |
| AEJB352012 S | 900 | 500 | 300 | 121 |
| AEJB362410 | 915 | 610 | 254 | 145 |
| AEJB401010 | 1000 | 250 | 250 | 106 |
| AEJB402010 | 1000 | 500 | 250 | 126 |
| AEJB402015 | 1000 | 500 | 350 | 137 |
| AEJB402810 | 1000 | 700 | 250 | 173 |
| AEJB402816 | 1000 | 700 | 400 | 175 |
| AEJB404010 | 1000 | 1000 | 250 | 202 |
| AEJB404015 | 1000 | 1000 | 350 | 220 |

MANDOS Y SEÑALES PARA AREAS CLASIFICADAS



CAJA CON MANDOS (BOTONERAS) SERIE AEWC

| REFERENCIA | | EN CAJA |
|------------|---|---------------|
| AEWC-000S | 1 selector 2 ó 3 posiciones | AEJB050404 |
| AEWC-000E | 1 parada emerg.con enclavamien.mec | AEJB050303 |
| AEWC-000I | 1 Interruptor sencillo 110v | AEJB ESPECIAL |
| AEWC-00BB | 2 Pulsadores | AEJB050303 |
| AEWC-0PBB | 2 Pulsado. + 1 L.Piloto (220v) | AEJB070303 |
| AEWC-0SBB | 2 Pulsadores + 1 Selector | AEJB060404 |
| AEWC-BBBB | 4 Pulsadores | AEJB100303 |
| AEWC-AK00 | Caja con Breaker y accionador exterior Clase I Div2 | AEJB080805 |

SOLICITE CUALQUIER COMBINACION

Las Botoneras se entregan con 1 entrada de 3/4" en la parte inferior o según se solicite con anterioridad.

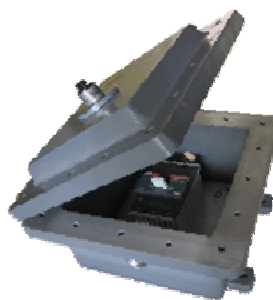
MANDOS IMPORTADOS CLASE I DIVISION 2 SELLO UL

ELEMENTOS PARA ESTACIONES DE MANDO EN ÁREAS CLASIFICADAS

| REFERENCIA | ELEMENTO |
|------------|--|
| POT | POTENCIOMETRO |
| LP | LUZ PILOTO (LED 220V 0,8W 8mA 100.000 horas) |
| BI | PULSADOR (NC ó NO) |
| FBETR | PARADA DE EMERGENCIA - ENCLAVAMIENTO |
| SG-EX2 | SELECTOR 2 POSICIONES |
| SG-EX3 | SELECTOR 3 POSICIONES |
| ADC | ACCIONADOR EXTERIOR BREAKER |
| ADL | ACCIONADOR EXTERIOR BREAKER 40mm |
| LP/440V | LUZ PILOTO (LED 440V 0,8W 8mA 100.000 horas) |
| RST | RESET |
| PAP | PROTECTOR ARRANQUE EN PULSADOR |

CAJAS SOPORTE PARA RECEPTÁCULO

| REFERENCIA | ELEMENTO |
|------------|--------------------------------|
| CS30 | CAJA SOPORTE RECEPTÁCULO 30Amp |
| CS60 | CAJA SOPORTE RECEPTÁCULO 60Amp |



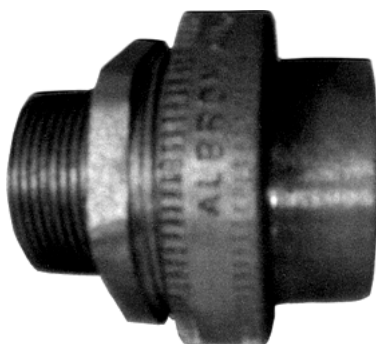
UNIONES UNIVERSALES

Hembra-Hembra Serie AUNF



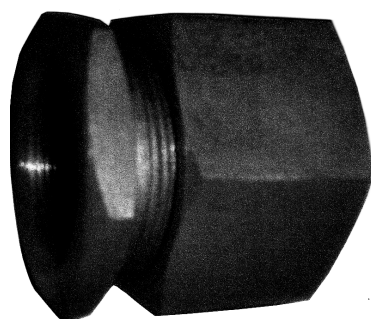
| REFERENCIA | ROSCA NPT |
|------------|-----------|
| AUNF1 | 1/2" |
| AUNF2 | 3/4" |
| AUNF3 | 1" |
| AUNF4 | 1 1/4" |
| AUNF5 | 1 1/2" |
| AUNF6 | 2" |
| AUNF7 | 2 1/2" |
| AUNF8 | 3" |
| AUNF10 | 4" |

Macho-Hembra Serie AUNY



| REFERENCIA | ROSCA NPT |
|------------|-----------|
| AUNY1 | 1/2" |
| AUNY2 | 3/4" |
| AUNY3 | 1" |
| AUNY4 | 1 1/4" |
| AUNY5 | 1 1/2" |
| AUNY6 | 2" |
| AUNY7 | 2 1/2" |
| AUNY8 | 3" |
| AUNY10 | 4" |

UNIONES ERICKSON SERIE AMW

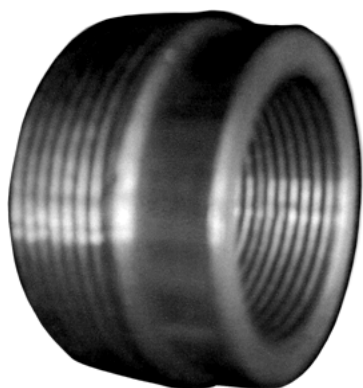


| REFERENCIA | ROSCA NPT |
|------------|-----------|
| AMW1 | 1/2" |
| AMW2 | 3/4" |
| AMW3 | 1" |
| AMW4 | 1 1/4" |
| AMW5 | 1 1/2" |
| AMW6 | 2" |
| AMW7 | 2 1/2" |
| AMW8 | 3" |
| AMW10 | 4" |

REDUCCIONES MACHO-HEMBRA (ARE)

APLICACIONES:

Las reducciones series Macho-Hembra serie ARE y Hembra-Hembra serie AREC son utilizadas para el acople de tubería de diferente diametro en instalaciones eléctricas en zonas húmedas o a la intemperie. También en áreas clasificadas Clase I Grupos C y D: Clase II y III
Son Fabricadas en Aluminio Fundido Libre de Cobre y en Acero Galvanizado.



| REFERENCIA | ROSCA MAYOR MACHO | ROSCA MENOR HEMBRA |
|------------|-------------------|--------------------|
| ARE21 | 3/4" | 1/2" |
| ARE31 | 1" | 1/2" |
| ARE32 | | 3/4" |
| ARE41 | 1 1/4" | 1/2" |
| ARE42 | | 3/4" |
| ARE43 | | 1" |
| ARE51 | 1 1/2" | 1/2" |
| ARE52 | | 3/4" |
| ARE53 | | 1" |
| ARE54 | | 1 1/4" ... |
| ARE61 | 2" | 1/2" |
| ARE62 | | 3/4" |
| ARE63 | | 1" |
| ARE64 | | 1 1/4" |
| ARE65 | | 1 1/2" ... |
| ARE73 | 2 1/2" | 1" |
| ARE74 | | 1 1/4" |
| ARE75 | | 1 1/2" |
| ARE76 | | 2" ... |
| ARE83 | 3" | 1" |
| ARE84 | | 1 1/4" |
| ARE85 | | 1 1/2" |
| ARE86 | | 2" |
| ARE87 | | 2 1/2" ... |
| ARE106 | 4" | 2" |
| ARE107 | | 2 1/2" |
| ARE108 | | 3" ... |

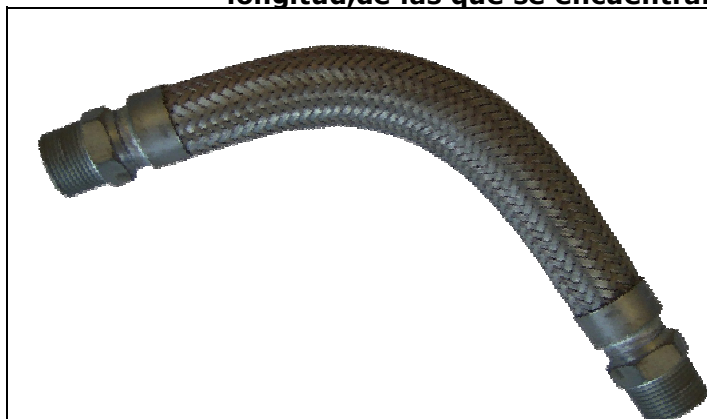
REDUCCIONES HEMBRA-HEMBRA (AREC)



| REFERENCIA | ROSCA MAYOR MACHO | ROSCA MENOR HEMBRA |
|------------|-------------------|--------------------|
| AREC21 | 3/4" | 1/2" |
| AREC31 | 1" | 1/2" |
| AREC32 | | 3/4" |
| AREC51 | 1 1/2" | 1/2" |
| AREC52 | | 3/4" |
| AREC53 | | 1" |
| AREC54 | | 1 1/4" |
| AREC61 | 2" | 1/2" |
| AREC62 | | 3/4" |
| AREC63 | | 1" |
| AREC64 | | 1 1/4" |
| AREC65 | | 1 1/2" |
| AREC73 | 2 1/2" | 1" |
| AREC74 | | 1 1/4" |
| AREC75 | | 1 1/2" |
| AREC76 | | 2" |
| AREC83 | 3" | 1" |
| AREC84 | | 1 1/4" |
| AREC85 | | 1 1/2" |
| AREC86 | | 2" |
| AREC87 | | 2 1/2" |
| AREC106 | 4" | 2" |
| AREC107 | | 2 1/2" |
| AREC108 | | 3" |

ACOPLES FLEXIBLES SERIE AECHF PARA ÁREAS CLASIFICADAS

Puede cotizar cualquier medida diferente, tanto en diámetro como en longitud, de las que se encuentran a continuación.



| ROSCA NPT | LARGO |
|-----------|-------|
| 1/2" | 16" |
| | 18" |
| | 20" |
| 3/4" | 18" |
| | 20" |
| | 22" |
| 1" | 18" |
| | 20" |
| | 22" |
| 1 1/2" | 20" |
| | 22" |
| 2" | 20" |